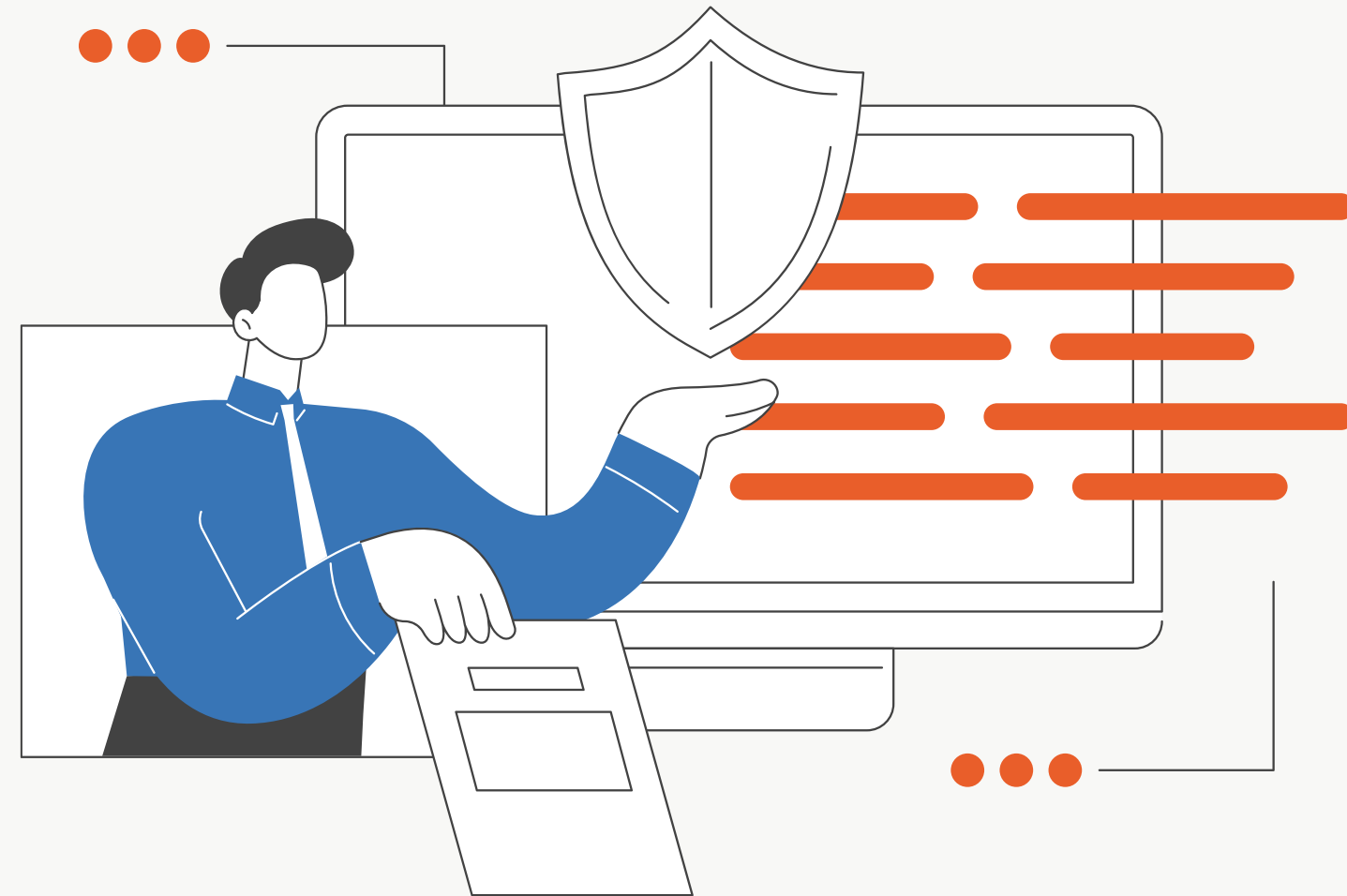


PARLONS CPTS !

L'ÉCLAIRAGE MENSUEL SUR VOS ENJEUX QUOTIDIENS

CPTS & RGPD



Guichet CPTS - 2026



00

Petit tour de table



Mieux se connaître



Comprendre vos attentes

00

Le programme



Matinée
1h15



Qu'est-ce que le RGPD ? Les grands principes

Après-midi



5 Ateliers « pour aller plus loin » :
Construction de fiches registre

Le RGPD, KESAKO?

00

01 Quelques animations pour bien démarrer

02 Grands principes du RGPD

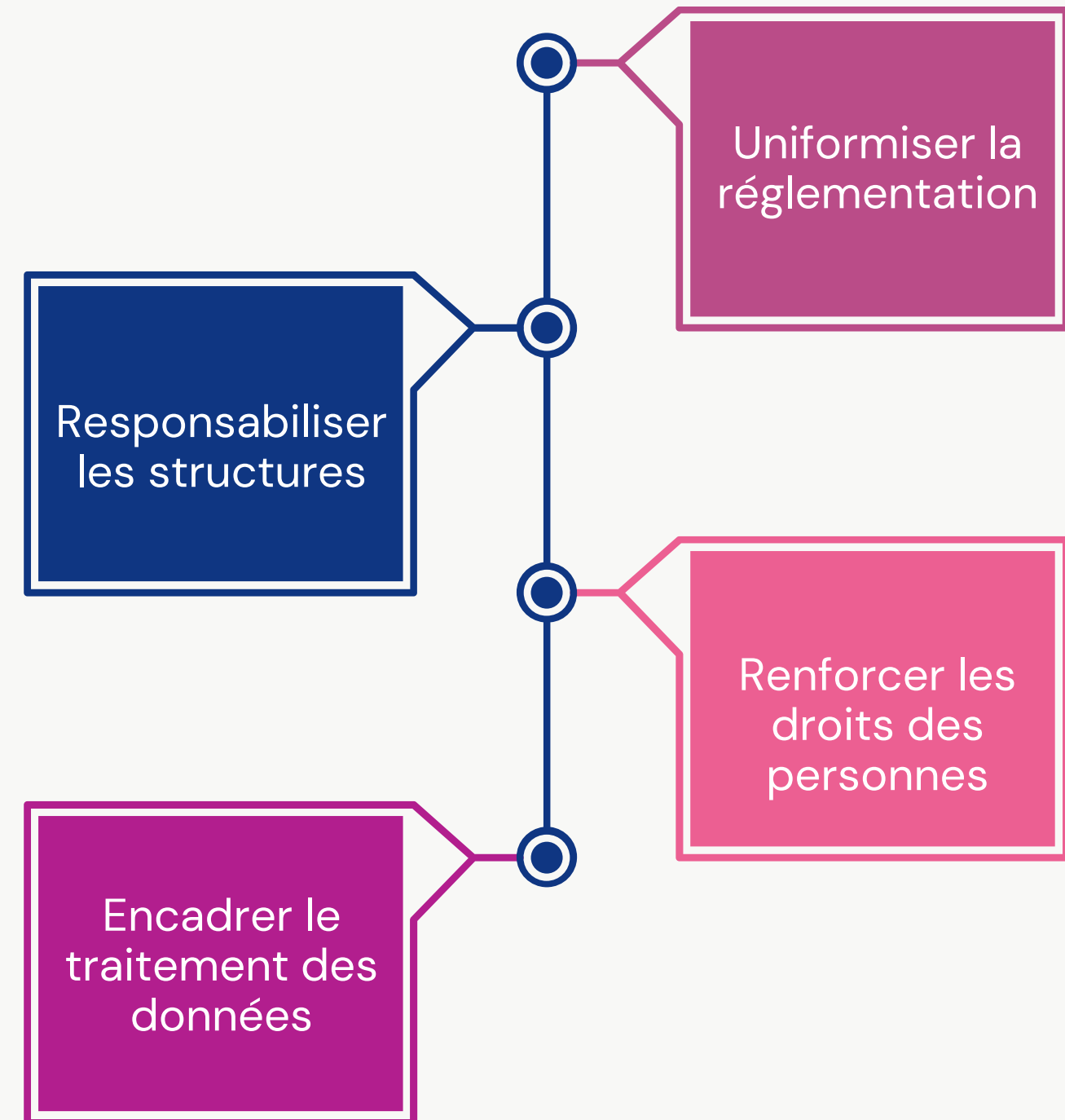
03 En pratique : les étapes clés

02

Les grands principes du RGPD

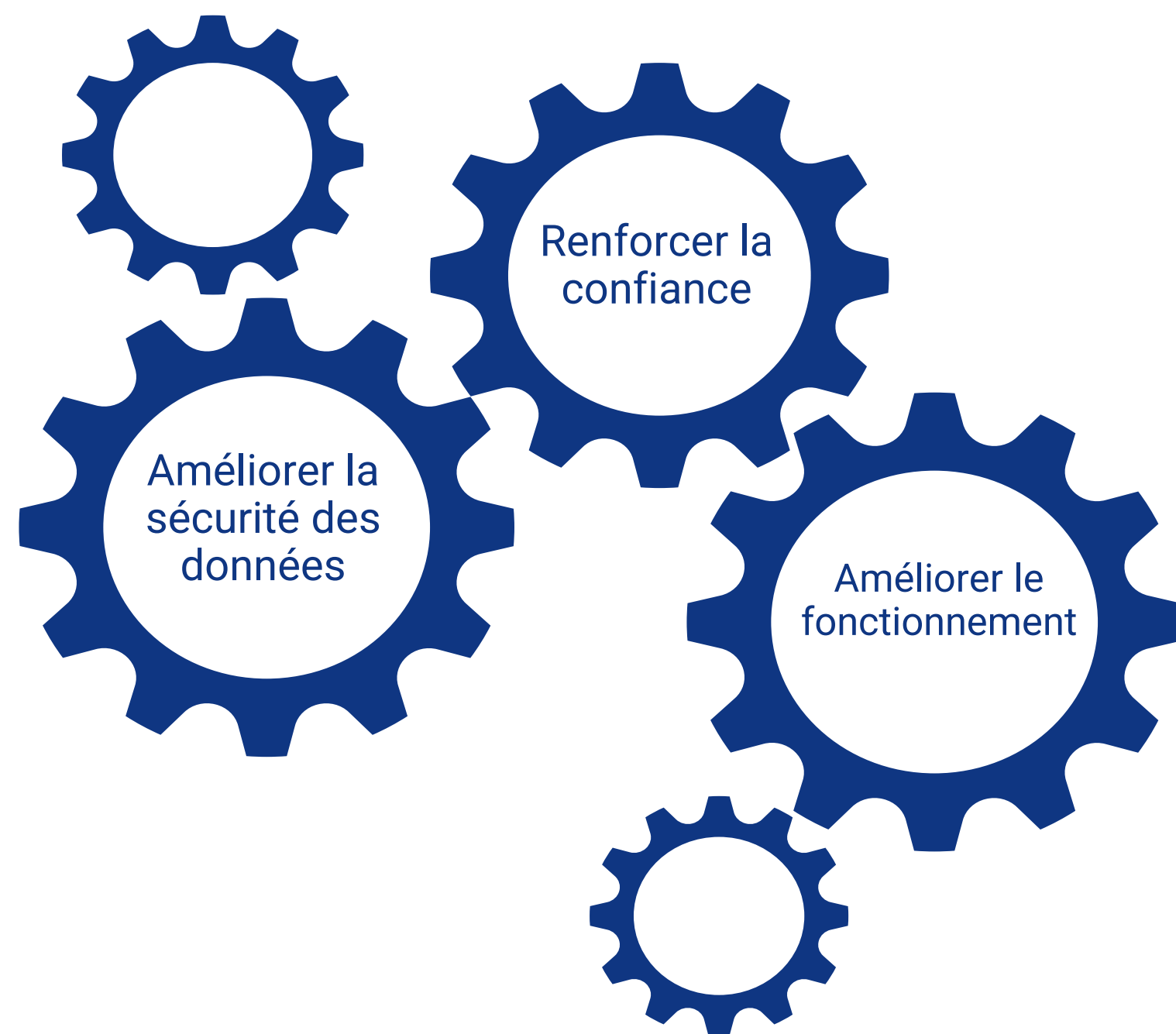
Règlement Général sur la Protection des Données :

- Mise en application depuis le 25 mai 2018
- Adaptation de la Loi Informatique et Libertés en France
- Concerne tous les organismes traitant des données personnelles d'un citoyen Européen



02

Les grands principes du RGPD



Bien utilisé, il peut se révéler être une réelle opportunité !

Les grands principes du RGPD

02

Les données : de quoi parle t-on ?

DONNÉES PERSONNELLES

Toute information se rapportant à une personne physique identifiée ou identifiable :

Nom, prénom, numéro de téléphone, adresse postale, email, numéro de sécurité sociale, adresse IP, photo, profil sur un réseau social...

DONNÉES HAUTEMENT PERSONNELLES

Données personnelles dont le traitement augmente les risques d'atteinte aux droits et libertés fondamentaux d'une personne, ou dont la violation suppose une incidence réelle sur la vie quotidienne d'une personne concernée :

Données financières, carte de paiement, ...



Les grands principes du RGPD

02

Les données : de quoi parle t-on ?

DONNÉES SENSIBLES

Catégorie particulière des données personnelles : *informations portant sur origine raciale ou ethnique, les opinions politiques, les convictions religieuses ou philosophiques, l'appartenance syndicale, données génétiques, données biométriques, données de santé ou des données concernant la vie sexuelle ou l'orientation sexuelle d'une personne physique*

DONNÉES DE SANTE

Les données relatives à la santé physique ou mentale : *passée, présente ou future, qui révèlent des informations sur l'état de santé de cette personne*



02

Les grands principes du RGPD

Les données : de quoi parle t-on ?

1

Appartenance syndicale, données génétiques, ou des données concernant la vie sexuelle ou l'orientation sexuelle d'une personne.

2

Nom, numéro de téléphone, adresse postale, profil sur un réseau social...

4

Données de localisation, les données financières, les données relatives aux communications électroniques ou les données relatives à une carte de paiement.

3

Les données relatives à la santé physique ou mentale, passée, présente ou future.

DONNÉES PERSONNELLES

DONNÉES HAUTEMENT
PERSONNELLES

DONNÉES SENSIBLES

DONNÉES DE SANTE



Les grands principes du RGPD

02

Les données : de quoi parle t-on ?

1,2,3,

4 DONNÉES PERSONNELLES

Toute information se rapportant à une personne physique identifiée ou identifiable :

Nom, prénom, numéro de téléphone, adresse postale, email, numéro de sécurité sociale, adresse IP, photo, profil sur un réseau social...

4

DONNÉES HAUTEMENT PERSONNELLES

Données personnelles dont le traitement augmente les risques d'atteinte aux droits et libertés fondamentaux d'une personne, ou dont la violation suppose une incidence réelle sur la vie quotidienne d'une personne concernée :

Données financières, carte de paiement, ...



Les grands principes du RGPD

02

Les données : de quoi parle t-on ?

1,3

DONNÉES SENSIBLES

Catégorie particulière des données personnelles : *informations portant sur origine raciale ou ethnique, les opinions politiques, les convictions religieuses ou philosophiques, l'appartenance syndicale, données génétiques, données biométriques, données de santé ou des données concernant la vie sexuelle ou l'orientation sexuelle d'une personne physique*

3

DONNÉES DE SANTE

Les données relatives à la santé physique ou mentale : *passée, présente ou future, qui révèlent des informations sur l'état de santé de cette personne*



Les grands principes du RGPD

02

Les traitements : de quoi parle t-on?

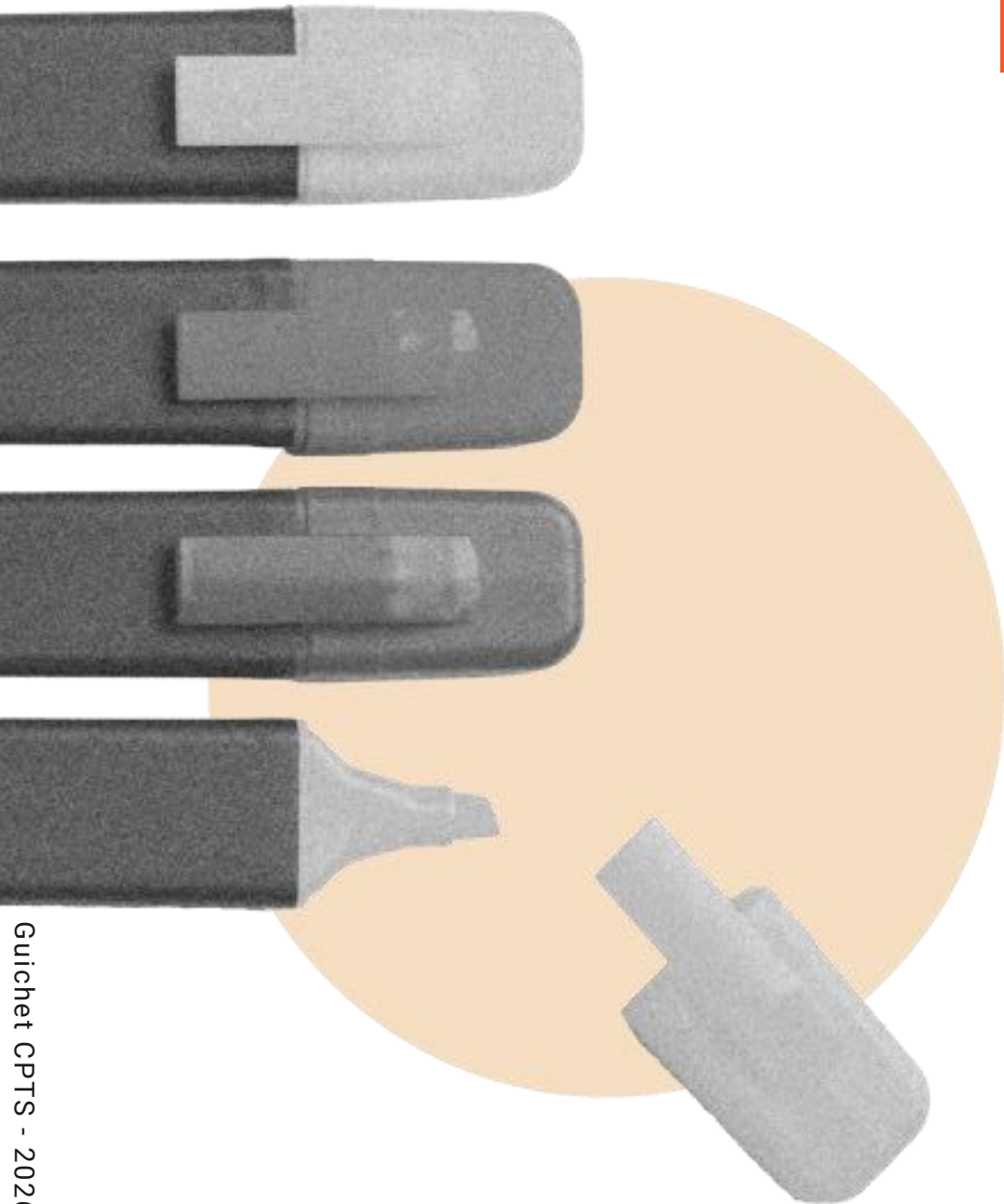
TRAITEMENTS

Toute opération appliquée à des données à caractère personnel:

- Enregistrement
- Collecte de données
- Extraction de données
- Analyse
- Diffusion
- Etc.

SUPPORTS

Le RGPD s'applique à l'ensemble des fichiers (supports papiers, informatisés) et doivent être protégés sous les mêmes conditions.



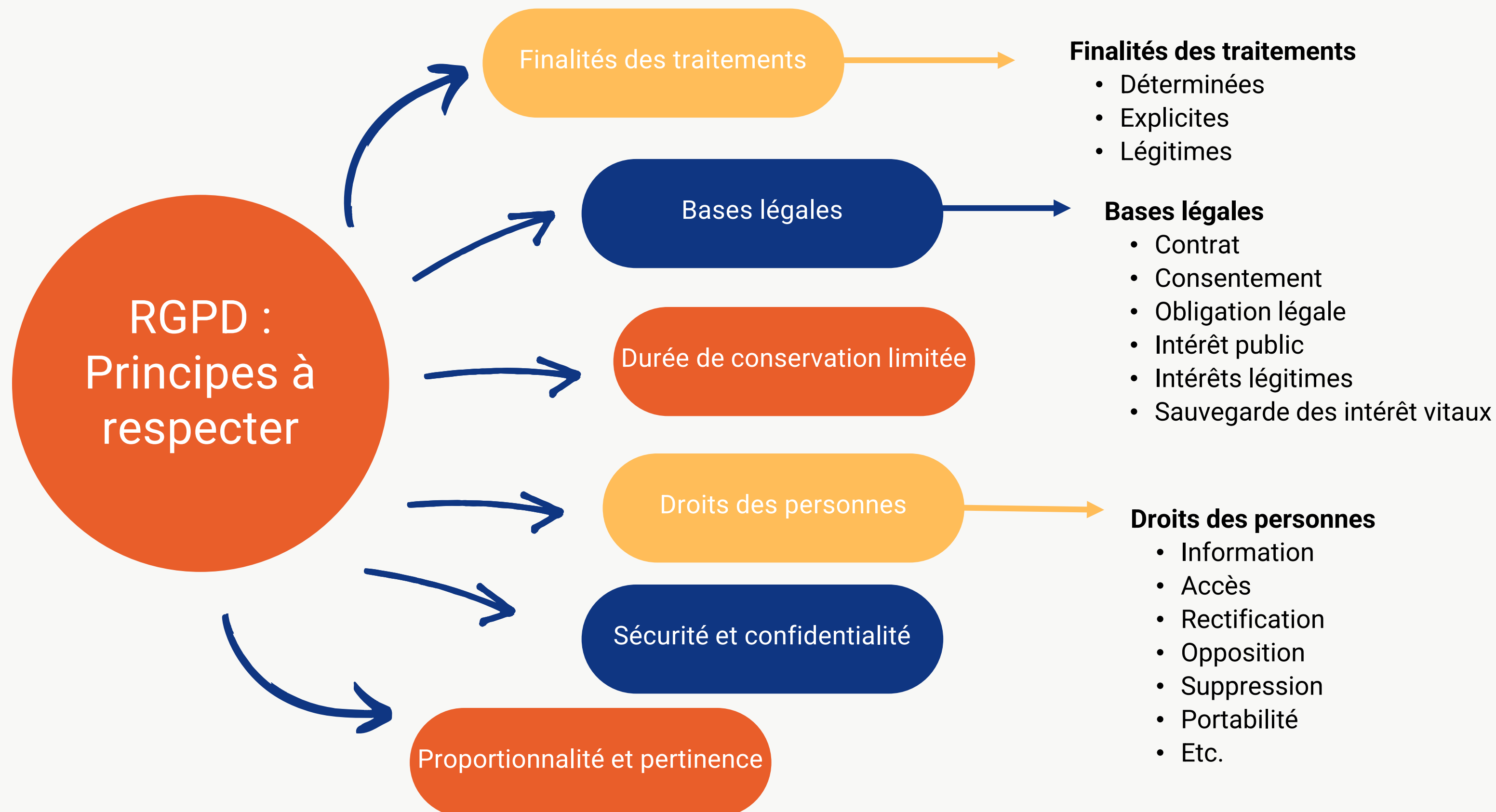
02



Les Grands principes du RGPD

Les données sont partout et sont nécessaires pour la réalisation des missions et les activités d'une CPTS

Les grands principes du RGPD



02

Les responsabilités de traitement

RESPONSABLE DE TRAITEMENT

Personne qui seule ou conjointement avec d'autres « Co-traitants », détermine les finalités et les moyens du traitement. Définit le pourquoi et le comment !

SOUS-TRAITANT

Le sous-traitant (ST) exécute tout ou partie du traitement, traite les données pour le compte du Responsable de Traitement (RT).

Faisceau d'indices

- Niveau d'instruction
- Degré de contrôle
- Valeur ajoutée
- Degré de transparence

02

Quelle est la documentation à mettre en place ?

Registre de traitement de données

Note RGPD à destination des adhérents et des patients/usagers

AIPD : Réalisation d'une analyse de risque pour les traitements comportant des risques particuliers pour la vie privée et la protection des données des personnes concernées

Procédure et registre de violation de données

Procédure de demande d'exercice de droits (adhérents/usagers)

Contrats de sous-traitance



02

Les grands principes du RGPD

Quels risques en cas de non-conformité ?

CNIL

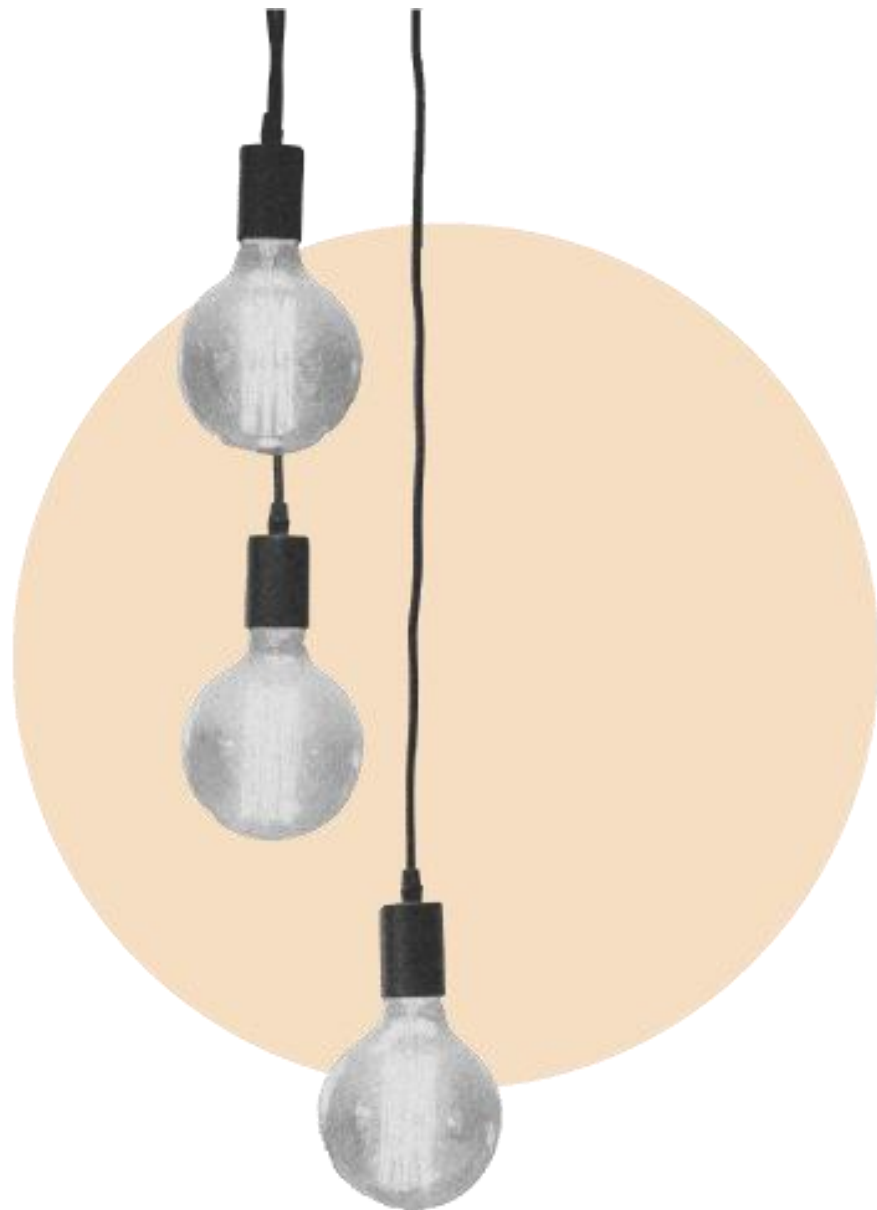
La CNIL est l'autorité nationale indépendante qui gère la protection des données et la cybersécurité de tous

MISSIONS

La CNIL a pour rôle d'informer, accompagner, anticiper, contrôler et sanctionner les professionnels et les particuliers dans leurs droits et leurs obligations

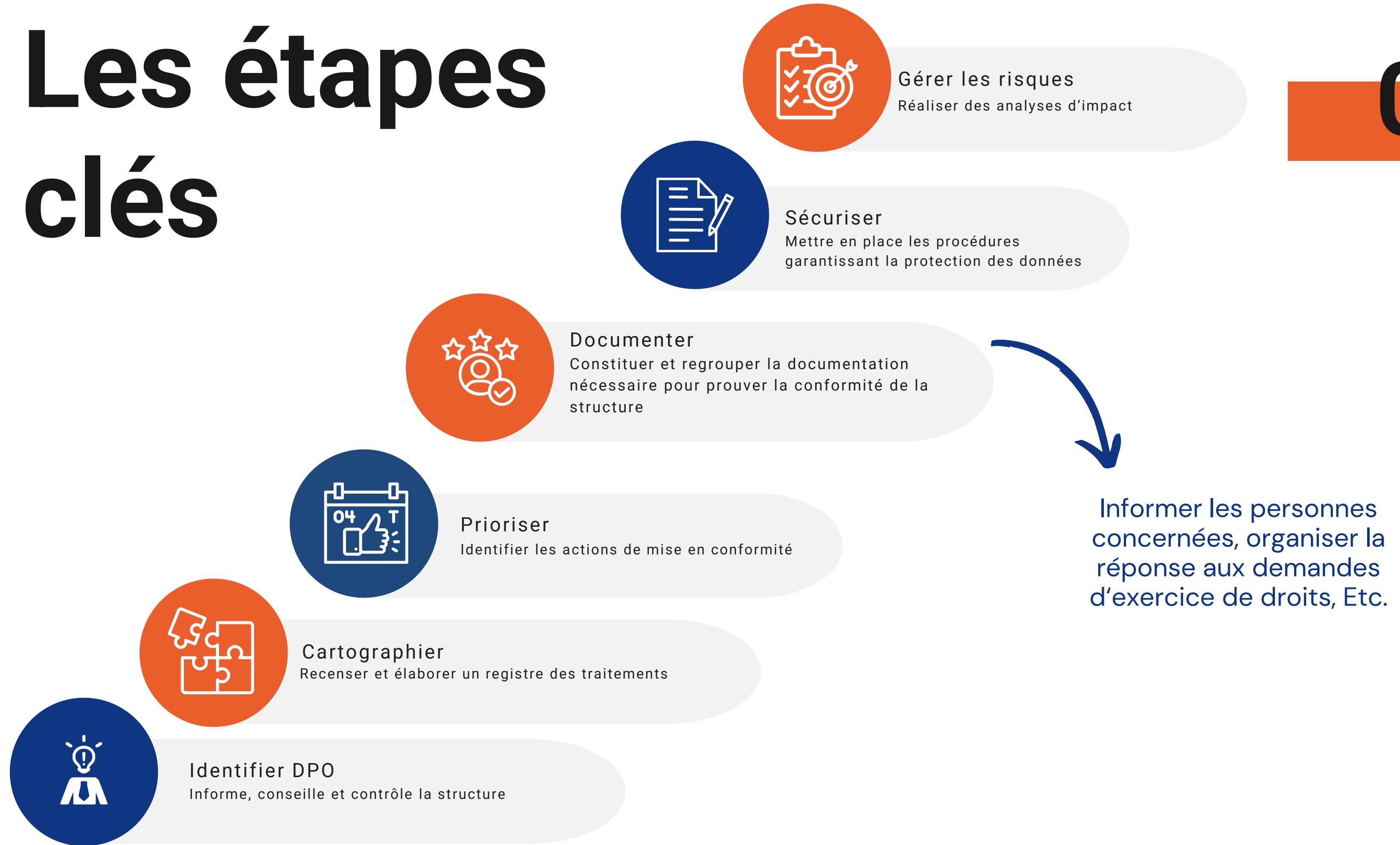
SANCTIONS

En cas de non respect du RGPD, la CNIL peut sanctionner un organisme (contrôle aléatoire et ciblé). Les sanctions sont nombreuses, la plus courante est la sanction administrative



Les étapes clés

03



03

Qu'est-ce qu'un registre ?

REGISTRE DES ACTIVITES DE TRAITEMENT

Outil de suivi de conformité

- Recensement de l'ensemble des activités par grande finalité
- Fiches permettant de décrire l'architecture des fonctionnements des traitements
- Vision globale et communicable

FICHE DE REGISTRE

Comporte les informations obligatoires (Art. 30 RGPD)

- Désignation de l'activité
- Identification et coordonnées du RT et du DPO
- Finalités
- Catégories des personnes concernées, des données traitées et des destinataires
- Existence d'un transfert de données hors UE
- Durées de conservation et mesures de sécurité

Les modèles de registre de la CNIL

MODELE TEXTE

FICHE D'IDENTIFICATION

(Créer cette fiche)

REGISTRE DES /

Cliqu

Coordonnées du responsable de l'organisme

(responsable de traitement ou son représentant si le responsable est situé en dehors de l'UE)

Nom

Adres

CP : C

Télép

Nom et coordonnées du délégué à la protection des données

(si vous avez désigné un DPO)

Nom

Société

Adres

CP : C

Télép

Activités de l'organisme impliquant le traitement de données

Listez ici les activités pour lesquelles vous collectez, stockez, gérez, consultez, modifiez, transférez, supprimez ou détruisez des données.

Activités	
Activité 1	Cliquez ici. ex. Gestion de la p
Activité 2	Cliquez ici. ex. Gestion des prv
Activité 3	Cliquez ici. ex. Gestion des fou
Activité 4	Cliquez ici. ex. Vente en ligne
Activité 5	Cliquez ici. ex. Sécurisation de
Activité 6	Cliquez ici.
Activité 7	Cliquez ici.
Activité 8	Cliquez ici.

Vous devrez créer et tenir à jour une f

Le modèle de fiche de registre est disponible qu'il y a d'activité listée.

Date de création de la fiche

Date de dernière mise à jour de la f

Nom du responsable conjoint du trait

(dans le cas où la responsabilité de ce traite donnée est partagée avec un autre orga

Nom du logiciel ou de l'applicati

(si pertinent)

Objectifs poursuivis

Décrivez clairement l'objet du traitem

Exemple : pour une activité « formation des formation effectuées, organisation des sessi

Cliquez ici.

Catégories de personnes concernées

Listez les différents types de person

Exemples : salariés, usagers, clients, prospec

1. Cliquez ici.

3. Cliquez ici.

Catégories de données collectées

Cochez et listez les différentes donn

☐ État-civil, identité, données d'identific naissance, etc.) Cliquez ici.

☐ Vie personnelle (ex. habitudes de vie, sit Cliquez ici.

☐ Vie professionnelle (ex. CV, situation pr Cliquez ici.

☐ Informations d'ordre économique et fi Cliquez ici.

Données de connexion (ex. adresses Ip, le d'horodatage, etc.) Cliquez ici.

☐ Données de localisation (ex. déplacement Cliquez ici.

☐ Internet (ex. cookies, traceurs, données de Cliquez ici.

☐ Autres catégories de données (précisez) : Cliquez ici.

Des données sensibles sont-elles tra

La collecte de certaines données, particulière vigilance particulière. Il s'agit des données rév les convictions religieuses ou philosophiques i biométriques, des données concernant la sani relatives aux condamnations pénales ou aux in numéro de sécurité sociale).

☐ Oui ☐ Non

Si oui, lesquelles ? : Cliquez ici.

Durées de conservation des données

Combien de temps conservez-vous ce

Cliquez ici. Jours, Cliquez ici. Mois, Cliquez ie

Si vous ne pouvez pas indiquer une durée chiff (par exemple, 3 ans à compter de la fin de la r Cliquez ici.

Si les catégories de données ne sont j différentes durées doivent apparaître

Catégories de destinataires des données

Destinataires internes

(Exemples : entité ou service, catégories de per

1. Cliquez ici.

3. Cliquez ici.

Organismes externes

(Exemples : filiales, partenaires, etc.)

1. Cliquez ici.

3. Cliquez ici.

Sous-traitants

(Exemples : hébergeurs, prestataires et maintenance informatiques, etc.)

1. Cliquez ici.

3. Cliquez ici.

2. Cliquez ici.

4. Cliquez ici.

Transferts des données hors UE

Des données personnelles sont-elles transmises hors de l'Union européenne ?

☐ Oui ☐ Non

Si oui, vers quel(s) pays : Cliquez ici.

Dans des situations particulières (transfert vers un pays tiers non couvert par une décision d'adéquation de la Commission européenne, et sans les garanties mentionnées aux articles 46 et 47 du RGPD), des garanties spécifiques devront être prévues et documentées dans le registre (article 49 du RGPD). Consultez le site de la CNIL.

Mesures de sécurité

Cochez et décrivez les mesures de sécurité organisationnelles et techniques prévues pour préserver la confidentialité des données.

Le niveau de sécurité doit être adapté aux risques soulevés par le traitement. Les exemples suivants constituent des garanties de base à prévoir et peuvent devoir être complétés.

☐ Contrôle d'accès des utilisateurs

Décrivez les mesures : Cliquez ici.

☐ Mesures de traçabilité

Précisez la nature des traces (exemple : journalisation des accès des utilisateurs), les données enregistrées (exemple : identifiant, date et heure de connexion, etc.) et leur durée de conservation : Cliquez ici.

☐ Mesures de protection des logiciels (antivirus, mises à jour et correctifs de sécurité, tests, etc.)

Décrivez les mesures : Cliquez ici.

☐ Sauvegarde des données

Décrivez les modalités : Cliquez ici.

☐ Chiffrement des données

Décrivez les mesures (exemple : site accessible en https, utilisation de TLS, etc.) : Cliquez ici.

Guichet CPTS - 2026

03

Les modèles de registre de la CNIL

MODELE
TABLEUR

Coordonnées du responsable de l'organisme (responsable de traitement ou son représentant si le responsable est		Nom :	Prénom :	Adresse :	Adresse mél :
		Code postal :	Ville :	Téléphone :	
Modèle de fiche de registre à compléter					ref-001
Cet onglet est un modèle de fiche opérationnelle à reprendre, adapter et compléter selon votre activité pour chaque traitement. Dans certains cas, des commentaires seront proposés pour vous aider à compléter votre registre (triangle rouge dans la cellule).					
Description du traitement					
Catégories de données personnelles concernées		Description		Durée de conservation	
État civil, identité, données d'identification, images...					
Catégories de personnes concernées		Description		Précisions	
Catégorie de personnes 1		Sélectionnez un élément dans cette liste déroulante ►			
Catégorie de personnes 2					
Destinataires		Type de destinataire		Précisions	
Destinataire 1		Sélectionnez un élément dans cette liste déroulante ►			
Destinataire 2					
Destinataire 3					
Destinataire 4					
Mesures de sécurité		Type de mesure de sécurité		Précisions	
Mesure de sécurité 1		Sélectionnez un élément dans cette liste déroulante ►			
Mesure de sécurité 2					
Mesure de sécurité 3					
Transferts hors UE		Destinataire	Pays	Type de Garanties	Liens vers la documentation
Organisme destinataire 1			Sélectionnez un élément dans cette liste déroulante ►	Sélectionnez un élément dans cette liste déroulante ►	
Organisme destinataire 2					
Organisme destinataire 3					
Organisme destinataire 4					

PARLONS CPTS !

L'ÉCLAIRAGE MENSUEL SUR VOS ENJEUX QUOTIDIENS

Contact

Karine GORDIEN

k.gordien@facs-occitanie.fr



Guichet CPTS - 2026

